

CROPSAV - section végétale

14 novembre 2016

Xylella fastidiosa

Ordre du jour

- Situation en Corse
- Situation dans le reste de l'Union européenne :
France continentale, Espagne, Allemagne, Italie
- Point sur les souches identifiées en France
- Mise en œuvre d'une stratégie d'enrayement



Situation en Corse au 10/11/2016

289 foyers déclarés

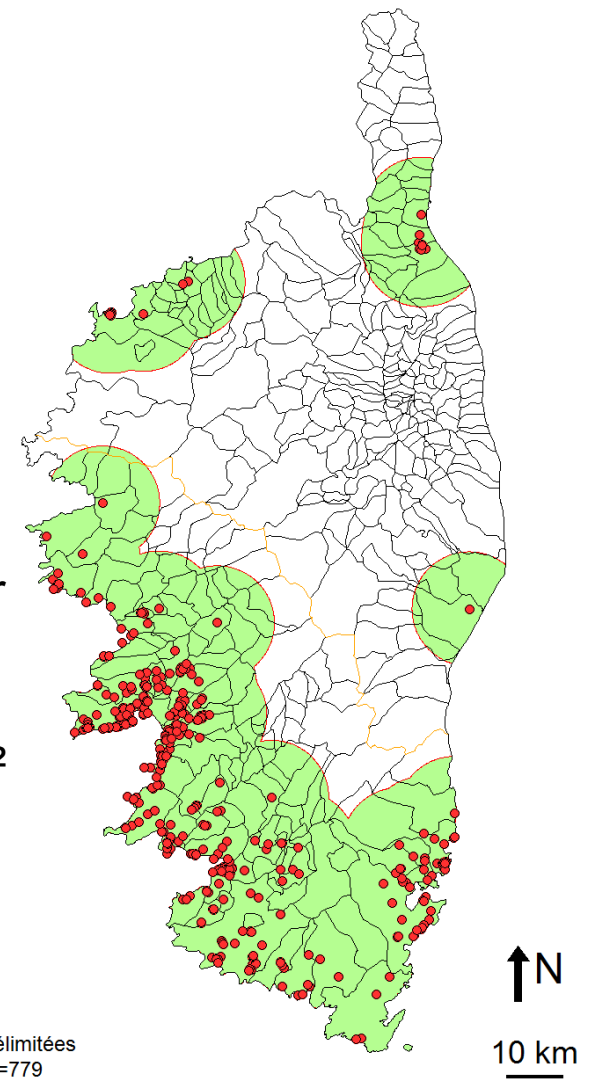
272 en Corse-du-Sud et **17** en Haute-Corse
+ 3 en Corse-du-Sud et + 1 en Haute-Corse depuis
le 31/08/2016

67 communes avec au moins une zone infectée

185 communes tout, ou partie, en zone tampon (sur
359 communes en Corse)

Soit **3 987 km²** en zone délimitée (sur les 8 680 km²
de la Corse)

Plus haut foyer : **925** mètres d'altitude





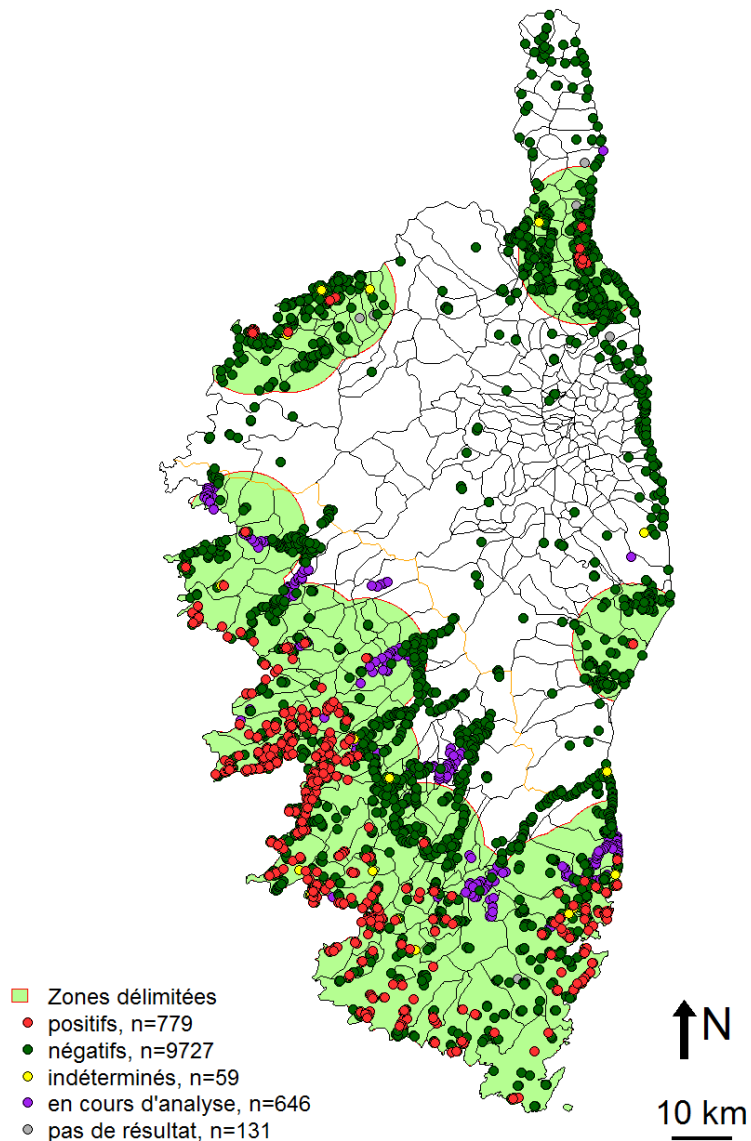
Liberté • Égalité • Fraternité
RÉPUBLIQUE FRANÇAISE

MINISTÈRE
DE L'AGRICULTURE
DE L'AGROALIMENTAIRE
ET DE LA FORÊT

agriculture
gouv.fr
alimentation
gouv.fr

Carte de l'ensemble des 11342 prélèvements

Données entre le 21/07/2015 et le 10/11/2016



Liste des végétaux hôtes de *Xylella fastidiosa* subsp. *multiplex* (28)

<i>Acacia dealbata</i> – Mimosa d'hiver	<i>Lavandula angustifolia</i> - Lavande officinale
<i>Acer pseudoplatanus</i> - Erable sycomore	<i>Lavandula dentata</i> - Lavande dentée
<i>Artemisia arborescens</i> - Armoise arborescente	<i>Lavandula stoechas</i> - Lavande stéchade
<i>Asparagus acutifolius</i> - Asperge sauvage ou asperge à feuilles aiguës	<i>Lavandula x allardii</i> – Lavande hybride
<i>Calicotome villosa</i> – Calicotome velu	<i>Metrosideros excelsa</i> - Metrosideros, arbre de Noël de Nouvelle-Zélande
<i>Cistus salviifolius</i> - Ciste à feuilles de sauge	<i>Myrtus communis</i> - Myrte commun
<i>Cistus monspeliensis</i> - Ciste de Montpellier	<i>Pelargonium graveolens</i> - Pélargonium odorant
<i>Coronilla valentina</i> - Coronille de Valence	<i>Phagnalon saxatile</i> – Phagnalon des rochers
<i>Cytisus racemosus</i> - Genêt de Tenerife	<i>Polygala myrtifolia</i> - Polygale à feuilles de myrte
<i>Cytisus scoparius</i> – Genêt à balais	<i>Prunus cerasifera</i> - Myrobolan, Prunier-cerise
<i>Genista corsica</i> – Genêt de Corse	<i>Quercus suber</i> - Chêne liège
<i>Genista ephedroides</i> - Genêt faux raisin d'ours	<i>Rosa x floribunda</i> - Rosier buisson à fleurs groupées
<i>Hebe sp.</i> - Véronique arbustive	<i>Rosmarinus officinalis</i> - Romarin
<i>Helichrysum italicum</i> – Immortelle d'Italie	<i>Spartium junceum</i> - Faux genêt d'Espagne





MINISTÈRE
DE L'AGRICULTURE
DE L'AGROALIMENTAIRE
ET DE LA FORÊT

Espèces végétales les plus atteintes (au 7 novembre 2016)

Essence	Nombre de prélèvements	% positifs
<i>Polygala myrtifolia</i>	1806	25,8 %
	<i>58,5 % des prélèvements positifs</i>	
<i>Calicotome villosa</i>	274	35,0 %
<i>Spartium junceum</i>	102	21,6 %
<i>Helichrysum italicum</i>	343	15,5 %
<i>Cistus monspeliensis</i>	320	10,3 %
<i>Lavendula</i> (total)	483	9,7 %





Liberté • Égalité • Fraternité
RÉPUBLIQUE FRANÇAISE

MINISTÈRE
DE L'AGRICULTURE
DE L'AGROALIMENTAIRE
ET DE LA FORÊT

agriculture
gouv.fr
alimentation
gouv.fr

Nouveau végétal hôte (1) *Anthyllis hermanniae*

(confirmé le 8 novembre 2016)



FREDON Corse©



Nouveau végétal hôte (2) *Prunus dulcis*

(confirmé le 8 novembre 2016)

Arbre asymptotique dans un foyer déclaré suite à l'isolement de la bactérie sur *Polygala myrtifolia*





Liberté • Égalité • Fraternité
RÉPUBLIQUE FRANÇAISE

MINISTÈRE
DE L'AGRICULTURE
DE L'AGROALIMENTAIRE
ET DE LA FORÊT

agriculture
gouv.fr
alimentation
gouv.fr

Présentation DGAL





Liberté • Égalité • Fraternité
RÉPUBLIQUE FRANÇAISE

MINISTÈRE
DE L'AGRICULTURE
DE L'AGROALIMENTAIRE
ET DE LA FORÊT

Mise en œuvre d'une stratégie d'enrayement

agriculture
gouv.fr
alimentation
gouv.fr



Constats

- ✓ Nombre de foyers, notamment en Corse-du-Sud
- ✓ Forte présence dans le milieu naturel
- ✓ Incertitude sur les souches en présence
- ✓ Présence de la bactérie confirmée dans au moins une espèce d'insecte vecteur (cercopie des prés)



- ✓ Nécessité de maintenir un niveau d'inoculum bas (source de contamination, risque de mutation / recombinaison) => arrachage des végétaux positifs
- ✓ Nécessité de préserver les intérêts économiques des producteurs : Plaine Orientale

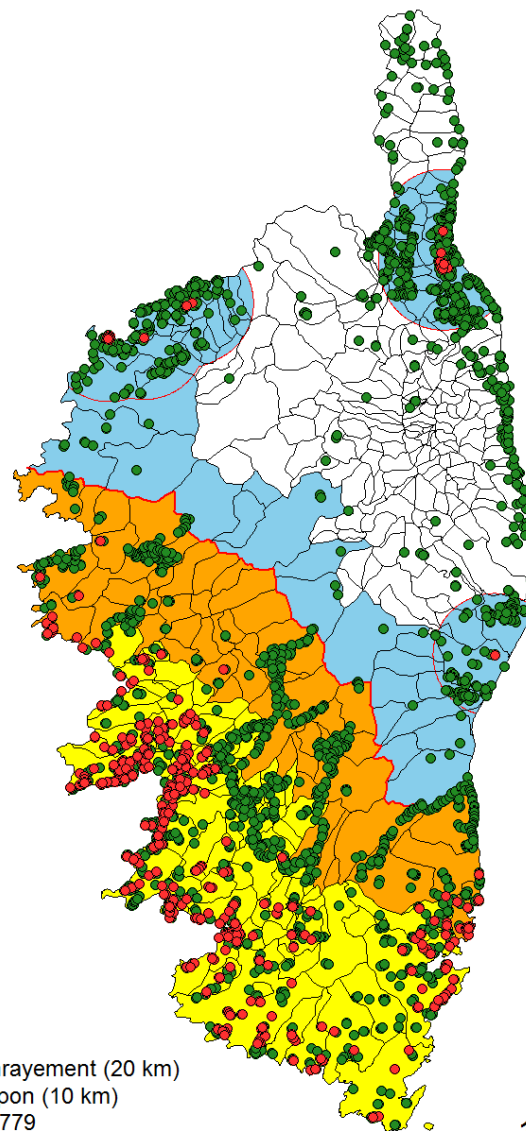




MINISTÈRE
DE L'AGRICULTURE
DE L'AGROALIMENTAIRE
ET DE LA FORÊT

agriculture
gouv.fr
alimentation
gouv.fr

Scénario pour une stratégie d'enrayement



- Zone d'enrayement (20 km)
- Zone tampon (10 km)
- positif, n=779
- négatifs, n=9727

↑ N
10 km





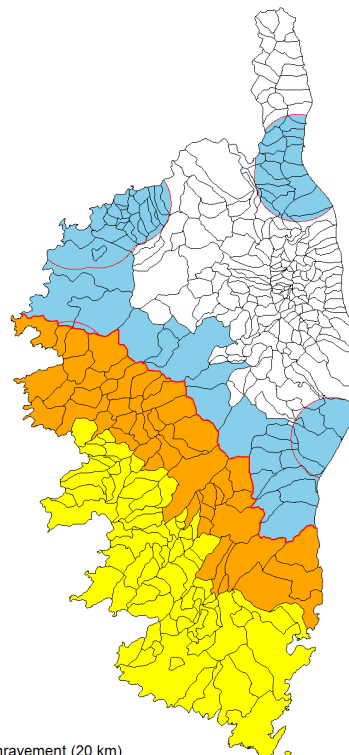
Liberté • Égalité • Fraternité
RÉPUBLIQUE FRANÇAISE

MINISTÈRE
DE L'AGRICULTURE
DE L'AGROALIMENTAIRE
ET DE LA FORÊT

Mesures de gestion des végétaux positifs

En zone d'enrayement :

Arrachage des seuls végétaux positifs après désinsectisation ciblée



■ Zone d'enrayement (20 km)
■ Zone tampon (10 km)

En zone tampon :

Enlèvement de tous les végétaux hôtes dans les 100 m
(ou modification du zonage)

En zone infectée :

Arrachage des seuls végétaux positifs après désinsectisation ciblée

agriculture
gouv.fr
alimentation
gouv.fr

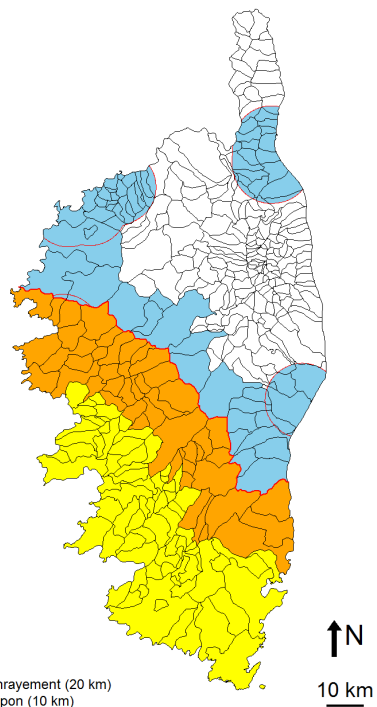




Liberté • Égalité • Fraternité
RÉPUBLIQUE FRANÇAISE

MINISTÈRE
DE L'AGRICULTURE
DE L'AGROALIMENTAIRE
ET DE LA FORÊT

Mesures de surveillance (1)



En zone tampon : Surveillance annuelle

- Carrés de 100m x 100m
- Inspections visuelles avec prélèvements en cas de symptômes

agriculture
gouv.fr
alimentation
gouv.fr



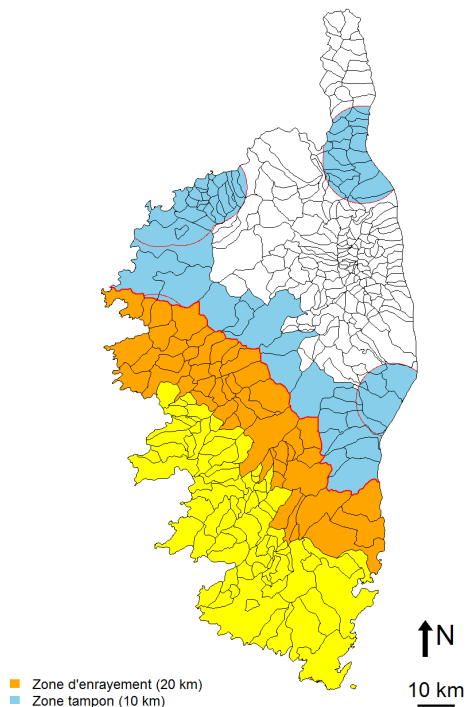


Liberté • Égalité • Fraternité
RÉPUBLIQUE FRANÇAISE

MINISTÈRE
DE L'AGRICULTURE
DE L'AGROALIMENTAIRE
ET DE LA FORÊT

agriculture
gouv.fr
alimentation
gouv.fr

Mesures de surveillance (2)



En zone infectée hors enrayement :

- Surveillance (2/an) des sites dérogatoires pour la circulation des végétaux spécifiés (pépinières) et des sites de valeur patrimoniale particulière (*à identifier*)

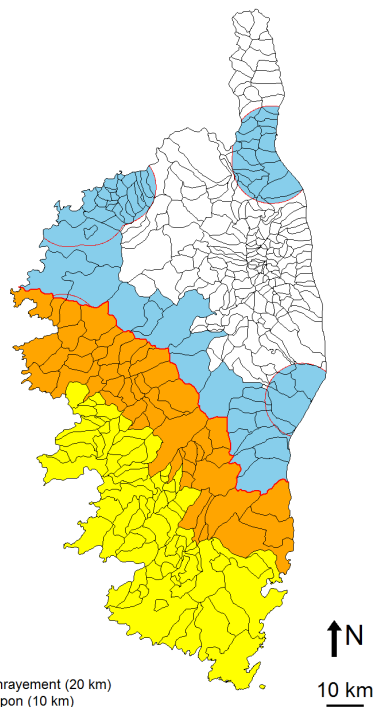




Liberté • Égalité • Fraternité
RÉPUBLIQUE FRANÇAISE

MINISTÈRE
DE L'AGRICULTURE
DE L'AGROALIMENTAIRE
ET DE LA FORÊT

Mesures de surveillance (3)



En zone d'enrayement :

- Surveillance annuelle, par carrés de 100m x 100m, inspections visuelles avec prélèvements en cas de symptômes
- Surveillance (2/an) des sites dérogatoires pour la circulation des végétaux spécifiés

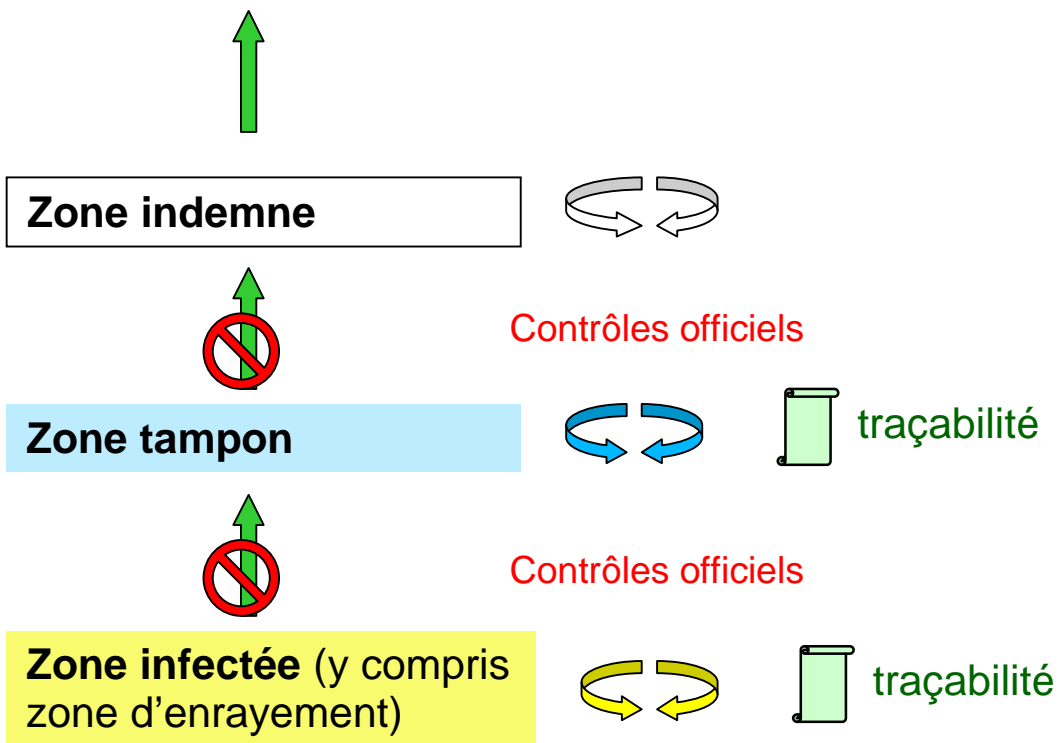
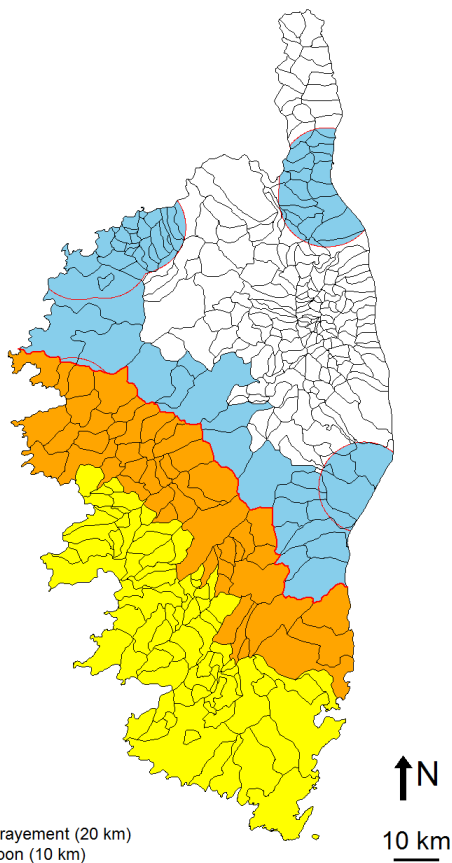
agriculture
gouv.fr
alimentation
gouv.fr





MINISTÈRE
DE L'AGRICULTURE
DE L'AGROALIMENTAIRE
ET DE LA FORÊT

Circulation des végétaux spécifiés



 Sauf dérogation :
conditions de l'article 9.2

agriculture
gouv.fr
alimentation
gouv.fr





Liberté • Égalité • Fraternité
RÉPUBLIQUE FRANÇAISE

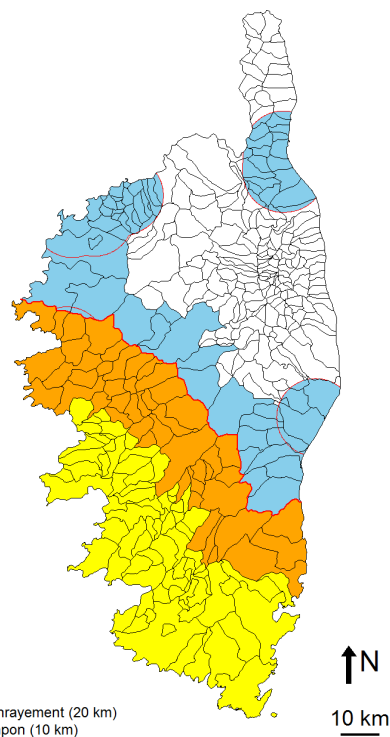
MINISTÈRE
DE L'AGRICULTURE
DE L'AGROALIMENTAIRE
ET DE LA FORÊT

agriculture
gouv.fr
alimentation
gouv.fr

Plantation des végétaux hôtes

En zone d'enrayement :

Interdite sauf dérogation
(sites insect-proof, fins
scientifiques)



En zone tampon :

Autorisée

En zone infectée :

Interdite sauf dérogation
(sites insect-proof, fins
scientifiques)



Mesures complémentaires

- ✓ Maintien des mesures relatives à l'introduction des végétaux spécifiés en Corse (risque vis-à-vis de la sous-espèce *pauca*) = arrêté préfectoral n° 15-580 du 30 avril 2015
- ✓ Maintien de l'interdiction de plantation, de multiplication et de distribution à titre onéreux ou gratuit de polygales à feuilles de myrte en Corse = arrêté préfectoral n° 16-1864 du 3 octobre 2016

