

RECUEIL DES ACTES
ADMINISTRATIFS
N°R20-2021-057

PUBLIÉ LE 14 JUIN 2021

Sommaire

ARS / Agence Régionale de Santé de Corse

R20-2021-06-02-00003 - Arrêté du 2021-333 du 2 juin 2021 Relatif à la méthodologie applicable à la profession de sage-femme pour la détermination des zones prévues au 1° de l'article L. 1434-4 du code de la santé publique modifié par LOI n°2019-1446 du 24 décembre 2019 art.51 (V)?? (10 pages)

Page 3

R20-2021-06-10-00002 - Arrêté n°339/ARS/2021 du 10 juin 2021 portant modification de la composition du Conseil de Surveillance du Centre Hospitalier de Bastia (2 pages)

Page 14

Direction Interrégionale de la mer Méditerranée / Direction Interrégionale de la mer Méditerranée

R20-2021-06-12-00001 - Arrêté portant interdiction temporaire de la pêche maritime professionnelle et de loisirs dans les eaux maritimes comprises entre Solenzara et Porto-Vecchio (4 pages)

Page 17

ARS

R20-2021-06-02-00003

02/06/2021 :

Arrêté du 2021-333 du 2 juin 2021 Relatif à la méthodologie applicable à la profession de sage-femme pour la détermination des zones prévues au 1° de l'article L. 1434-4 du code de la santé publique modifié par LOI n°2019-1446 du 24 décembre 2019 art.51 (V)

Arrêté du 2021-333 du 2 juin 2021

Relatif à la méthodologie applicable à la profession de sage-femme pour la détermination des zones prévues au 1° de l'article L. 1434-4 du code de la santé publique modifié par LOI n°2019-1446 du 24 décembre 2019 art.51 (V)

La Directrice Générale de l'Agence Régionale de Santé de Corse

- Vu** le code de la santé publique, notamment son article L. 1434-4 et par LOI n°2019-1446 ;
- Vu** la loi n° 2016-41 du 26 janvier 2016 de modernisation de notre système de santé, notamment son article 158 ;
- Vu** le décret n° 2010-336 du 31 mars 2010 portant création des Agences Régionales de Santé ;
- Vu** le décret du 20 mars 2019 portant nomination de la directrice générale de l'agence régionale de santé de Corse - Mme. Marie-Hélène LECENNE ;
- Vu** le décret no 2017-632 du 25 avril 2017 relatif aux conditions de détermination des zones caractérisées par une offre de soins insuffisante ou par des difficultés dans l'accès aux soins ou dans lesquelles le niveau de l'offre est particulièrement élevé;
- Vu** l'arrêté du 21 décembre 2011 modifié relatif aux dispositions applicables à la détermination des zones prévues à l'article L. 1434-7 du code de la santé publique ;
- Vu** l'arrêté du 17 octobre 2019 relatif à la méthodologie applicable à la profession de sage-femme pour la détermination des zones prévues au 1° de l'article L. 1434-4 du code de la santé publique ;
- Vu** l'avis du 10 août 2018 relatif à l'avenant n° 4 à la convention nationale des sages-femmes, signée le 11 octobre 2007 et tacitement renouvelée ;
- Vu** l'avis de la Commission Spécialisée de l'Organisation des Soins (CSOS) du 11 décembre 2020 ;
- Vu** l'avis de la Commission Paritaire Régionale des Sages-Femmes en date du 12 mars 2021 ;
- Vu** l'avis de l'URPS des sages-femmes en date du 19 février 2020 ;

ARRÊTE

Article 1^{er} : Les zones caractérisées par une offre de soins insuffisante ou par des difficultés dans l'accès aux soins, concernant la profession de sage-femme, sont déterminées conformément à la méthodologie prévue à l'annexe.

Ces zones sont réparties en quatre catégories:

- Les zones très sous-dotées ;
- Les zones sous-dotées ;
- Les zones intermédiaires;
- Les zones très dotées;
- Les zones sur-dotées;

La correspondance est à adresser impersonnellement à Madame la directrice générale de l'Agence Régionale de Santé de Corse
Quartier St Joseph – CS 13 003 – 20700 Ajaccio cedex 9 – Tel: 04 95 51 98 98 – Fax: 04 95 51 99 00
Site INTERNET : <http://www.corse.ars.sante.fr>

La liste des communes, leur rattachement à un bassin de vie ou canton-ville et leur qualification est jointe en annexe 1 de cet arrêté.

La cartographie de ce zonage figure en annexe du même arrêté.

Article 2 : Le présent arrêté abroge celui en date 14 septembre 2012 n°2012-386 portant détermination des zones de mise en œuvre des mesures destinées à favoriser une meilleure répartition géographique des sages-femmes et prendra effet à compter du 10 juin 2021 ;

Article 5 : Le présent arrêté peut faire l'objet, dans un délai de deux mois à compter de sa notification ou de sa publication :

- d'un recours gracieux auprès de la Directrice Générale de l'Agence Régionale de Santé de Corse - Quartier St Joseph – CS 13 003 – 20700 Ajaccio cedex 9 ;
- d'un recours hiérarchique auprès du Ministère des solidarités et de la santé ;
- d'un recours contentieux devant le Tribunal Administratif de BASTIA, Villa Montépiano 20407 BASTIA qui peut être saisi par l'application Télérecours-citoyens accessible par le site www.telerecours.fr

Le recours gracieux ne conserve pas le délai des autres recours

Article 6 : Le Directeur de l'organisation des soins de l'Agence Régionale de Santé de Corse est chargé de l'exécution du présent arrêté qui sera publié au recueil des actes administratifs de la préfecture de Corse.

Fait à Ajaccio, le 8 juin 2021

La Directrice Générale de l'Agence
Régionale de santé de Corse,

A blue ink signature of Marie-Hélène Lecenne, consisting of a large, stylized initial 'M' followed by the name 'LECENNE' in a smaller, more legible script.

Marie-Hélène LECENNE

Annexe 1 - Liste des territoires de bassin de vie ou canton-ville

A) Zones sur-dotées

Code du BVCV	Libellé	Code INSEE de la commune	Nom de la commune
-	-	-	-
-	-	-	-

B) Zones très sur-dotées

Code du BVCV	Libellé	Code INSEE de la commune	Nom de la commune
-	-	-	-
-	-	-	-

C) Zones intermédiaires

Code du BVCV	Libellé	Code INSEE de la commune	Nom de la commune
2A05	Ajaccio-5	2A006	Alata
2A05	Ajaccio-5	2A032	Bastelicaccia
2A05	Ajaccio-5	2A351	Villanova
2A08	Gravona-Prunelli	2A001	Afa
2A08	Gravona-Prunelli	2A017	Appietto
2A08	Gravona-Prunelli	2A040	Bocognano
2A08	Gravona-Prunelli	2A062	Carbuccia
2A08	Gravona-Prunelli	2A103	Cuttoli-Corticchiato
2A08	Gravona-Prunelli	2A181	Ocana
2A08	Gravona-Prunelli	2A209	Peri
2A08	Gravona-Prunelli	2A271	Sarrola-Carcopino
2A08	Gravona-Prunelli	2A323	Tavaco
2A08	Gravona-Prunelli	2A324	Tavera
2A08	Gravona-Prunelli	2A326	Tolla
2A08	Gravona-Prunelli	2A330	Ucciani
2A08	Gravona-Prunelli	2A336	Valle-di-Mezzana
2A08	Gravona-Prunelli	2A345	Vero
2A11	Taravo-Ornano	2A104	Eccica-Suarella
2A247	Porto-Vecchio	2A041	Bonifacio
2A247	Porto-Vecchio	2A092	Conca
2A247	Porto-Vecchio	2A114	Figari
2A247	Porto-Vecchio	2A139	Lecci
2A247	Porto-Vecchio	2A163	Monacia-d'Aullène
2A247	Porto-Vecchio	2A215	Pianottoli-Caldarello
2A247	Porto-Vecchio	2A247	Porto-Vecchio
2A247	Porto-Vecchio	2A288	Sotta
2A247	Porto-Vecchio	2A300	San-Gavino-di-Carbini
2A247	Porto-Vecchio	2A362	Zonza
2A249	Propriano	2A011	Altagène
2A249	Propriano	2A018	Arbellara
2A249	Propriano	2A021	Argiusta-Moriccio
2A249	Propriano	2A024	Aullène
2A249	Propriano	2A035	Belvédère-Campomoro
2A249	Propriano	2A038	Bilia

2A249	Propriano	2A061	Carbini
2A249	Propriano	2A066	Cargiaca
2A249	Propriano	2A071	Casalabriva
2A249	Propriano	2A115	Foce
2A249	Propriano	2A118	Fozzano
2A249	Propriano	2A127	Giuncheto
2A249	Propriano	2A128	Granace
2A249	Propriano	2A129	Grossa
2A249	Propriano	2A142	Levie
2A249	Propriano	2A146	Loreto-di-Tallano
2A249	Propriano	2A158	Mela
2A249	Propriano	2A160	Moca-Croce
2A249	Propriano	2A186	Olivese
2A249	Propriano	2A189	Olmeto
2A249	Propriano	2A191	Olmiccia
2A249	Propriano	2A211	Petreto-Bicchisano
2A249	Propriano	2A249	Propriano
2A249	Propriano	2A254	Quenza
2A249	Propriano	2A272	Sartène
2A249	Propriano	2A276	Serra-di-Ferro
2A249	Propriano	2A278	Serra-di-Scopamène
2A249	Propriano	2A284	Sollacaro
2A249	Propriano	2A285	Sorbollano
2A249	Propriano	2A308	Sainte-Lucie-de-Tallano
2A249	Propriano	2A310	Santa-Maria-Figaniella
2A249	Propriano	2A349	Viggianello
2A249	Propriano	2A357	Zérubia
2A249	Propriano	2A363	Zoza
2A98	Ajaccio	2A004	Ajaccio
2B04	Bastia-4	2B120	Furiani

D) Zones sous-dotées

Code du BVCV	Libellé	Code INSEE de la commune	Nom de la commune
2B123	Ghisonaccia	2A269	Sari-Solenzara
2B123	Ghisonaccia	2B002	Aghione
2B123	Ghisonaccia	2B009	Aléria
2B123	Ghisonaccia	2B016	Antisanti
2B123	Ghisonaccia	2B053	Campi
2B123	Ghisonaccia	2B057	Canale-di-Verde
2B123	Ghisonaccia	2B075	Casevecchie
2B123	Ghisonaccia	2B088	Chiatra
2B123	Ghisonaccia	2B123	Ghisonaccia
2B123	Ghisonaccia	2B124	Ghisoni
2B123	Ghisonaccia	2B135	Isolaccio-di-Fiumorbo
2B123	Ghisonaccia	2B143	Linguizzetta
2B123	Ghisonaccia	2B149	Lugo-di-Nazza
2B123	Ghisonaccia	2B155	Matra
2B123	Ghisonaccia	2B161	Moïta
2B123	Ghisonaccia	2B229	Pietroso
2B123	Ghisonaccia	2B236	Poggio-di-Nazza
2B123	Ghisonaccia	2B251	Prunelli-di-Fiumorbo
2B123	Ghisonaccia	2B277	Serra-di-Fiumorbo
2B123	Ghisonaccia	2B283	Solaro
2B123	Ghisonaccia	2B320	Tallone
2B123	Ghisonaccia	2B328	Tox
2B123	Ghisonaccia	2B342	Ventiseri

2B123	Ghisonaccia	2B365	San-Gavino-di-Fiumorbo
2B123	Ghisonaccia	2B366	Chisa
2B99	Bastia	2B033	Bastia

E) Zones très sous-dotées

Code du BVCV	Libellé	Code INSEE de la commune	Nom de la commune
2A10	Sevi-Sorru-Cinarcia	2A014	Ambiegna
2A10	Sevi-Sorru-Cinarcia	2A019	Arbori
2A10	Sevi-Sorru-Cinarcia	2A022	Arro
2A10	Sevi-Sorru-Cinarcia	2A027	Azzana
2A10	Sevi-Sorru-Cinarcia	2A028	Balogna
2A10	Sevi-Sorru-Cinarcia	2A048	Calcatoggio
2A10	Sevi-Sorru-Cinarcia	2A060	Cannelle
2A10	Sevi-Sorru-Cinarcia	2A065	Cargèse
2A10	Sevi-Sorru-Cinarcia	2A070	Casaglione
2A10	Sevi-Sorru-Cinarcia	2A090	Coggia
2A10	Sevi-Sorru-Cinarcia	2A100	Cristinacce
2A10	Sevi-Sorru-Cinarcia	2A108	Évisa
2A10	Sevi-Sorru-Cinarcia	2A131	Guagno
2A10	Sevi-Sorru-Cinarcia	2A141	Letia
2A10	Sevi-Sorru-Cinarcia	2A144	Lopigna
2A10	Sevi-Sorru-Cinarcia	2A154	Marignana
2A10	Sevi-Sorru-Cinarcia	2A174	Murzo
2A10	Sevi-Sorru-Cinarcia	2A196	Orto
2A10	Sevi-Sorru-Cinarcia	2A197	Osani
2A10	Sevi-Sorru-Cinarcia	2A198	Ota
2A10	Sevi-Sorru-Cinarcia	2A203	Partinello
2A10	Sevi-Sorru-Cinarcia	2A204	Pastricciola
2A10	Sevi-Sorru-Cinarcia	2A212	Piana
2A10	Sevi-Sorru-Cinarcia	2A240	Poggiolo
2A10	Sevi-Sorru-Cinarcia	2A258	Renno
2A10	Sevi-Sorru-Cinarcia	2A259	Rezza
2A10	Sevi-Sorru-Cinarcia	2A262	Rosazia
2A10	Sevi-Sorru-Cinarcia	2A266	Salice
2A10	Sevi-Sorru-Cinarcia	2A270	Sari-d'Orcino
2A10	Sevi-Sorru-Cinarcia	2A279	Serriera
2A10	Sevi-Sorru-Cinarcia	2A282	Soccia
2A10	Sevi-Sorru-Cinarcia	2A295	Sant'Andréa-d'Orcino
2A10	Sevi-Sorru-Cinarcia	2A348	Vico
2A130	Grosseto-Prugna	2A008	Albitreccia
2A130	Grosseto-Prugna	2A026	Azilone-Ampaza
2A130	Grosseto-Prugna	2A031	Bastelica
2A130	Grosseto-Prugna	2A056	Campo
2A130	Grosseto-Prugna	2A064	Cardo-Torgia
2A130	Grosseto-Prugna	2A085	Cauro
2A130	Grosseto-Prugna	2A089	Ciamannacce
2A130	Grosseto-Prugna	2A091	Cognocoli-Monticchi
2A130	Grosseto-Prugna	2A094	Corrano
2A130	Grosseto-Prugna	2A098	Coti-Chiavari
2A130	Grosseto-Prugna	2A099	Cozzano
2A130	Grosseto-Prugna	2A117	Forciolo
2A130	Grosseto-Prugna	2A119	Frasseto
2A130	Grosseto-Prugna	2A130	Grosseto-Prugna
2A130	Grosseto-Prugna	2A132	Guargalé
2A130	Grosseto-Prugna	2A133	Guitera-les-Bains
2A130	Grosseto-Prugna	2A200	Palneca

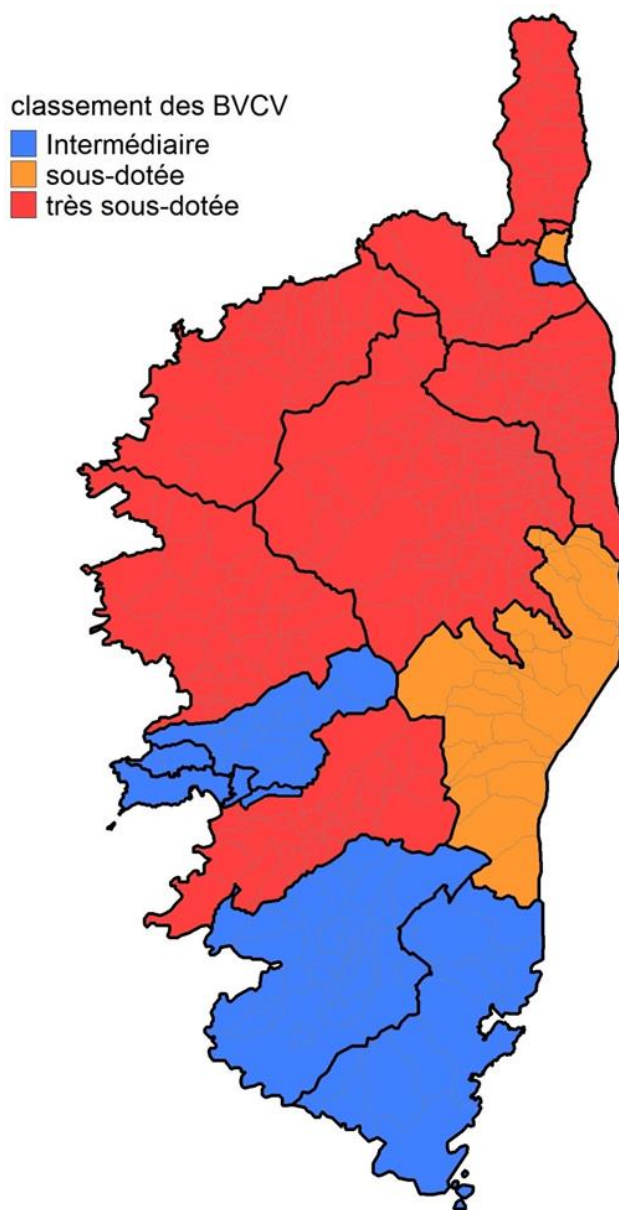
2A130	Grosseto-Prugna	2A228	Pietrosella
2A130	Grosseto-Prugna	2A232	Pila-Canale
2A130	Grosseto-Prugna	2A253	Quasquara
2A130	Grosseto-Prugna	2A268	Sampolo
2A130	Grosseto-Prugna	2A312	Santa-Maria-Siché
2A130	Grosseto-Prugna	2A322	Tasso
2A130	Grosseto-Prugna	2A331	Urbalacone
2A130	Grosseto-Prugna	2A358	Zévaco
2A130	Grosseto-Prugna	2A359	Zicavo
2A130	Grosseto-Prugna	2A360	Zigliara
2B01	Bastia-1	2B353	Ville-di-Pietrabugno
2B05	Biguglia-Nebbio	2B029	Barbaggio
2B05	Biguglia-Nebbio	2B037	Biguglia
2B05	Biguglia-Nebbio	2B172	Murato
2B05	Biguglia-Nebbio	2B185	Oletta
2B05	Biguglia-Nebbio	2B188	Olmata-di-Tuda
2B05	Biguglia-Nebbio	2B230	Piève
2B05	Biguglia-Nebbio	2B239	Poggio-d'Oletta
2B05	Biguglia-Nebbio	2B257	Rapale
2B05	Biguglia-Nebbio	2B265	Rutali
2B05	Biguglia-Nebbio	2B287	Sorio
2B05	Biguglia-Nebbio	2B298	Saint-Florent
2B05	Biguglia-Nebbio	2B301	San-Gavino-di-Tenda
2B05	Biguglia-Nebbio	2B314	Santo-Pietro-di-Tenda
2B05	Biguglia-Nebbio	2B333	Vallecalle
2B050	Calvi	2B010	Algajola
2B050	Calvi	2B020	Aregno
2B050	Calvi	2B025	Avapessa
2B050	Calvi	2B034	Belgodère
2B050	Calvi	2B049	Calenzana
2B050	Calvi	2B050	Calvi
2B050	Calvi	2B084	Cateri
2B050	Calvi	2B093	Corbara
2B050	Calvi	2B097	Costa
2B050	Calvi	2B112	Feliceto
2B050	Calvi	2B121	Galéria
2B050	Calvi	2B134	L'Île-Rousse
2B050	Calvi	2B138	Lavatoggio
2B050	Calvi	2B150	Lumio
2B050	Calvi	2B153	Manso
2B050	Calvi	2B156	Mausoléo
2B050	Calvi	2B165	Moncale
2B050	Calvi	2B167	Montegrosso
2B050	Calvi	2B168	Monticello
2B050	Calvi	2B173	Muro
2B050	Calvi	2B175	Nessa
2B050	Calvi	2B180	Novella
2B050	Calvi	2B182	Occhiatana
2B050	Calvi	2B190	Olmi-Cappella
2B050	Calvi	2B199	Palasca
2B050	Calvi	2B231	Pigna
2B050	Calvi	2B235	Pioggiola
2B050	Calvi	2B290	Speloncato
2B050	Calvi	2B296	Sant'Antonino
2B050	Calvi	2B316	Santa-Reparata-di-Balagna
2B050	Calvi	2B332	Urtaca
2B050	Calvi	2B339	Vallica
2B050	Calvi	2B352	Ville-di-Paraso
2B050	Calvi	2B361	Zilia
2B08	Cap Corse	2B030	Barrettali

2B08	Cap Corse	2B043	Brando
2B08	Cap Corse	2B046	Cagnano
2B08	Cap Corse	2B058	Canari
2B08	Cap Corse	2B086	Centuri
2B08	Cap Corse	2B107	Ersa
2B08	Cap Corse	2B109	Farinole
2B08	Cap Corse	2B152	Luri
2B08	Cap Corse	2B159	Meria
2B08	Cap Corse	2B170	Morsiglia
2B08	Cap Corse	2B178	Nonza
2B08	Cap Corse	2B183	Ogliastro
2B08	Cap Corse	2B184	Olcani
2B08	Cap Corse	2B187	Olmeta-di-Capocorso
2B08	Cap Corse	2B205	Patrimonio
2B08	Cap Corse	2B224	Pietracorbara
2B08	Cap Corse	2B233	Pino
2B08	Cap Corse	2B261	Rogliano
2B08	Cap Corse	2B281	Sisco
2B08	Cap Corse	2B305	San-Martino-di-Lota
2B08	Cap Corse	2B309	Santa-Maria-di-Lota
2B08	Cap Corse	2B327	Tomino
2B096	Corte	2B003	Aiti
2B096	Corte	2B005	Alando
2B096	Corte	2B007	Albertacce
2B096	Corte	2B012	Altiani
2B096	Corte	2B013	Alzi
2B096	Corte	2B015	Ampriani
2B096	Corte	2B023	Asco
2B096	Corte	2B045	Bustanico
2B096	Corte	2B047	Calacuccia
2B096	Corte	2B051	Cambia
2B096	Corte	2B052	Campana
2B096	Corte	2B063	Carcheto-Brustico
2B096	Corte	2B067	Carpineto
2B096	Corte	2B068	Carticasi
2B096	Corte	2B073	Casamaccioli
2B096	Corte	2B074	Casanova
2B096	Corte	2B078	Castellare-di-Mercurio
2B096	Corte	2B080	Castifao
2B096	Corte	2B081	Castiglione
2B096	Corte	2B082	Castineta
2B096	Corte	2B083	Castirla
2B096	Corte	2B095	Corscia
2B096	Corte	2B096	Corte
2B096	Corte	2B101	Croce
2B096	Corte	2B105	Erbajolo
2B096	Corte	2B106	Érone
2B096	Corte	2B110	Favalello
2B096	Corte	2B111	Felce
2B096	Corte	2B113	Ficaja
2B096	Corte	2B116	Focicchia
2B096	Corte	2B122	Gavignano
2B096	Corte	2B126	Giuncaggio
2B096	Corte	2B136	Lama
2B096	Corte	2B137	Lano
2B096	Corte	2B147	Lozzi
2B096	Corte	2B157	Mazzola
2B096	Corte	2B162	Moltifao
2B096	Corte	2B164	Monacia-d'Orezza
2B096	Corte	2B169	Morosaglia
2B096	Corte	2B171	Muracciole

2B096	Corte	2B176	Nocario
2B096	Corte	2B177	Noceta
2B096	Corte	2B179	Novale
2B096	Corte	2B193	Omessa
2B096	Corte	2B194	Ortale
2B096	Corte	2B201	Pancheraccia
2B096	Corte	2B202	Parata
2B096	Corte	2B208	Perelli
2B096	Corte	2B213	Pianello
2B096	Corte	2B216	Piazzali
2B096	Corte	2B217	Piazzole
2B096	Corte	2B218	Piedicorte-di-Gaggio
2B096	Corte	2B219	Piedicroce
2B096	Corte	2B220	Piedigriggio
2B096	Corte	2B221	Piedipartino
2B096	Corte	2B222	Pie-d'Orezza
2B096	Corte	2B223	Pietralba
2B096	Corte	2B225	Pietra-di-Verde
2B096	Corte	2B226	Pietraserena
2B096	Corte	2B227	Pietricaggio
2B096	Corte	2B234	Piobetta
2B096	Corte	2B238	Poggio-di-Venaco
2B096	Corte	2B241	Poggio-Marinaccio
2B096	Corte	2B243	Polveroso
2B096	Corte	2B244	Popolasca
2B096	Corte	2B246	La Porta
2B096	Corte	2B248	Prato-di-Giovellina
2B096	Corte	2B255	Quercitello
2B096	Corte	2B256	Rapaggio
2B096	Corte	2B260	Riventosa
2B096	Corte	2B263	Rospigliani
2B096	Corte	2B264	Rusio
2B096	Corte	2B267	Saliceto
2B096	Corte	2B275	Sermano
2B096	Corte	2B289	Soveria
2B096	Corte	2B291	Stazzona
2B096	Corte	2B292	Sant'Andréa-di-Bozio
2B096	Corte	2B304	San-Lorenzo
2B096	Corte	2B306	Santa-Lucia-di-Mercurio
2B096	Corte	2B315	Santo-Pietro-di-Venaco
2B096	Corte	2B321	Tarrano
2B096	Corte	2B329	Tralonca
2B096	Corte	2B334	Valle-d'Alesani
2B096	Corte	2B338	Valle-d'Orezza
2B096	Corte	2B341	Venaco
2B096	Corte	2B344	Verdèse
2B096	Corte	2B347	Vezzani
2B096	Corte	2B354	Vivario
2B096	Corte	2B356	Zalana
2B096	Corte	2B364	Zuani
2B207	Penta-di-Casinca	2B036	Bigorno
2B207	Penta-di-Casinca	2B039	Bisinchi
2B207	Penta-di-Casinca	2B042	Borgo
2B207	Penta-di-Casinca	2B054	Campile
2B207	Penta-di-Casinca	2B055	Campitello
2B207	Penta-di-Casinca	2B059	Canavaggia
2B207	Penta-di-Casinca	2B069	Casabianca
2B207	Penta-di-Casinca	2B072	Casalta
2B207	Penta-di-Casinca	2B077	Castellare-di-Casinca
2B207	Penta-di-Casinca	2B079	Castello-di-Rostino
2B207	Penta-di-Casinca	2B087	Cervione

2B207	Penta-di-Casinca	2B102	Crocicchia
2B207	Penta-di-Casinca	2B125	Giocatojo
2B207	Penta-di-Casinca	2B140	Lento
2B207	Penta-di-Casinca	2B145	Loreto-di-Casinca
2B207	Penta-di-Casinca	2B148	Lucciana
2B207	Penta-di-Casinca	2B166	Monte
2B207	Penta-di-Casinca	2B192	Olmo
2B207	Penta-di-Casinca	2B195	Ortiporio
2B207	Penta-di-Casinca	2B206	Penta-Acquatella
2B207	Penta-di-Casinca	2B207	Penta-di-Casinca
2B207	Penta-di-Casinca	2B210	Pero-Casevecchie
2B207	Penta-di-Casinca	2B214	Piano
2B207	Penta-di-Casinca	2B242	Poggio-Mezzana
2B207	Penta-di-Casinca	2B245	Porri
2B207	Penta-di-Casinca	2B250	Prunelli-di-Casacconi
2B207	Penta-di-Casinca	2B252	Pruno
2B207	Penta-di-Casinca	2B273	Scata
2B207	Penta-di-Casinca	2B274	Scolca
2B207	Penta-di-Casinca	2B280	Silvareccio
2B207	Penta-di-Casinca	2B286	Sorbo-Ocagnano
2B207	Penta-di-Casinca	2B293	Sant'Andréa-di-Cotone
2B207	Penta-di-Casinca	2B297	San-Damiano
2B207	Penta-di-Casinca	2B299	San-Gavino-d'Ampugnani
2B207	Penta-di-Casinca	2B302	San-Giovanni-di-Moriani
2B207	Penta-di-Casinca	2B303	San-Giuliano
2B207	Penta-di-Casinca	2B307	Santa-Lucia-di-Moriani
2B207	Penta-di-Casinca	2B311	Santa-Maria-Poggio
2B207	Penta-di-Casinca	2B313	San-Nicolao
2B207	Penta-di-Casinca	2B317	Santa-Reparata-di-Moriani
2B207	Penta-di-Casinca	2B318	Taglio-Isolaccio
2B207	Penta-di-Casinca	2B319	Talasani
2B207	Penta-di-Casinca	2B335	Valle-di-Campoloro
2B207	Penta-di-Casinca	2B337	Valle-di-Rostino
2B207	Penta-di-Casinca	2B340	Velone-Orneto
2B207	Penta-di-Casinca	2B343	Venzolasca
2B207	Penta-di-Casinca	2B346	Vescovato
2B207	Penta-di-Casinca	2B350	Vignale
2B207	Penta-di-Casinca	2B355	Volpajola

Annexe 2 - cartographie des territoires de bassin de vie ou canton-ville



ARS

R20-2021-06-10-00002

10/06/2021 :

Arrêté n°339/ARS/2021 du 10 juin 2021 portant modification de la composition du Conseil de Surveillance du Centre Hospitalier de Bastia

**Direction de l'Offre de Santé
Département Etablissements de Santé**

**Arrêté n° 339/ARS/2021 du 10 juin 2021
portant modification de la composition du Conseil de Surveillance du Centre Hospitalier de Bastia**

La Directrice Générale de l'Agence Régionale de Santé de Corse

VU le Code de la Santé Publique ;
Vu l'Ordonnance n°2016-1562 du 21 novembre 2016 portant mesures institutionnelles relatives à la collectivité de Corse et notamment son article 19 ;
VU la loi n° 2009-879 du 21 juillet 2009 portant réforme de l'hôpital et relative aux patients, à la santé et aux Territoires ;
VU le décret n° 2010-336 du 31 mars 2010 portant création des agences régionales de santé ;
VU le décret du 20 mars 2019 portant nomination de Madame Marie-Hélène LECENNE, directrice générale de l'agence régionale de santé de Corse ;
VU le décret n° 2010-361 du 8 avril 2010 relatif au conseil de surveillance des établissements publics de santé ;
VU l'arrêté n° ARS/10/39 du 03 juin 2010, modifié, portant composition du conseil de surveillance du centre hospitalier de Bastia ;
Vu la désignation par la séance de la Commission de soins infirmiers, de rééducation et médico-techniques du 26 mai 2021 ;

ARRETE

Article 1 : L'alinéa 2 - a) de l'article 1^{er} de l'arrêté ARS/10/39 du 03 juin 2010 est modifié comme suit :

2- Au titre des représentants du personnel :

- a) Un membre de la commission de soins infirmiers, de rééducation et médico-techniques :
- Mme Antonia ARENA

Article 2 : Les autres alinéas de l'article 1^{er} de l'arrêté 10/39 du 03 juin 2010 modifié, restent inchangés, à savoir :

1- Au titre des représentants des collectivités territoriales :

- a) Deux représentants de la commune
- M. Pierre SAVELLI
- Mme Laure ORSINI-SAULI
- b) Deux représentants d'un établissement public de coopération intercommunale:
- Mme Emmanuelle de GENTILI
- Mme Leslie PELLEGRINI
- c) Un représentant de la Collectivité de Corse :
- M. Gilles SIMEONI, Président du conseil exécutif

2- Au titre des représentants du personnel :

- b) Deux membres désignés par la Commission Médicale d'établissement :
- M. le Dr. Pierre BORY
- M. le Dr Thomas DARNAUD

La correspondance est à adresser impersonnellement à Madame la Directrice Générale de l'Agence Régionale de Santé de Corse
Quartier St Joseph – CS 13 003 - 20700 Ajaccio cedex 9 - Tel : 04.95.51.98.98 - Fax : 04.95.51.99.00
Site INTERNET : <http://www.ars.corse.sante.fr>

- c) Deux membres désignés par les organisations syndicales les plus représentatives -
 - Mme Josette RISTERUCCI (CGT)
 - M. Antoine François BATTINI (STC)

3- Au titre des personnalités qualifiées :

a) Deux personnalités qualifiées désignées par le Directeur Général de l'Agence Régionale de Santé :

- M. Guy MERIA
- M. Pierre- Louis ALESSANDRI

b) Trois personnalités qualifiées désignés par le représentant de l'Etat dans le département dont au moins deux représentants des usagers au sens de l'article L 1114-1 :

- Mme Françoise ROMEYER – sans changement
- Mme Liliane BERTI – sans changement
- M. Antoine TARDI, représentant l'association A SALVIA

Article 3 : La durée des fonctions de membre de conseil de surveillance est de cinq ans. Le mandat des membres du conseil de surveillance prend fin en même temps que le mandat ou les fonctions au titre desquels les intéressés ont été désignés sous réserve des dispositions de l'alinéa suivant.

Le mandat des membres désignés par les assemblées délibérantes des collectivités territoriales prend fin lors de chaque renouvellement de ces assemblées.

Le mandat des membres désignés sur proposition des organisations syndicales les plus représentatives expire lors de chaque renouvellement du comité technique d'établissement.

Article 4 : Le directeur de l'organisation des soins de l'ARS de Corse et le directeur du Centre Hospitalier de BASTIA sont chargés, chacune en ce qui la concerne, de l'exécution du présent arrêté, qui sera publié au recueil des actes administratifs de la Préfecture de Corse et de la Préfecture de la Haute-Corse.

La Directrice Générale


La Directrice Générale de l'ARS de Corse,

Marie-Hélène LECENNE

Direction Interrégionale de la mer Méditerranée

R20-2021-06-12-00001

12/06/2021 : M.Serge CHIAROUANO

Arrêté portant interdiction temporaire de la
pêche maritime professionnelle et de loisirs dans
les eaux maritimes comprises entre Solenzara et
Porto-Vecchio

**Arrêté n°
portant interdiction temporaire de la pêche maritime professionnelle et de loisirs
dans les eaux maritimes comprises entre Solenzara et Porto-Vecchio
(département de la Corse-du-Sud)**

**Le préfet de Corse, préfet de la Corse-du -Sud
Chevalier de la Légion d'honneur,
Commandeur de l'Ordre national du mérite,**

- Vu** le livre IX du code rural et de la pêche maritime ;
- Vu** le code de l'environnement et notamment ses articles L.211-1 et L.211-5 ;
- Vu** le décret n° 2004-374 du 29 avril 2004 modifié relatif aux pouvoirs des préfets, à l'organisation et à l'action des services de l'État dans les régions et les départements ;
- Vu** le décret 2010-130 du 11 février 2010 modifié relatif à l'organisation et aux missions des directions interrégionales de la mer ;
- Vu** le décret du président de la République du 29 juillet 2020 portant nomination de M. Pascal LELARGE, préfet hors classe, en qualité de préfet de Corse, préfet de la Corse-du-Sud ;
- Vu** l'arrêté préfectoral du n° R20-2021-02-23-001 du 23 février 2021 portant délégation de signature à Monsieur Eric LEVERT, directeur interrégional de la mer Méditerranée ;

Considérant l'évolution de la nappe de pollution par hydrocarbures qui a été constatée le 12 juin 2021 au large de Solenzara ;

Arrête

Article 1^{er} :

Il est interdit de pratiquer la pêche maritime professionnelle et de loisirs dans la zone géographique comprise entre les points suivants et figurant sur la carte en annexe du présent arrêté.

Point A : 41°51.61'N - 009°24.12'E (Embouchure de la Solenzara)
Point B : 41°51.56'N - 009°34.67'E
Point C : 41°32.32'N - 009°34.50'E
Point D : 41°32.64'N - 009°18.53'E (Capu di Acciaju)

Article 2 :

La durée de l'interdiction est de 5 jours.

Article 3 :

Les infractions au présent arrêté exposent leurs auteurs aux poursuites et peines prévues par les articles L.945-4 du code rural et de la pêche maritime.

Article 4 :

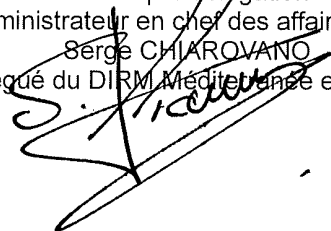
L'arrêté préfectoral n°2B-2021-06-006 du 12 juin 2021 est abrogé.

Article 5 :

Le secrétaire général des affaires de Corse et le directeur départemental des territoires et de la mer de la Corse-du-Sud (délégué à la mer et au littoral de la Corse-du-Sud), sont chargés, chacun en ce qui les concerne, de l'exécution du présent arrêté qui sera publié au recueil des actes administratifs de la préfecture de Corse.

Fait à Ajaccio, le 12 juin 2021

Pour le préfet
et par délégation
L'administrateur en chef des affaires maritimes
Serge CHIAROVANO
Délégué du DIRM Méditerranée en Corse



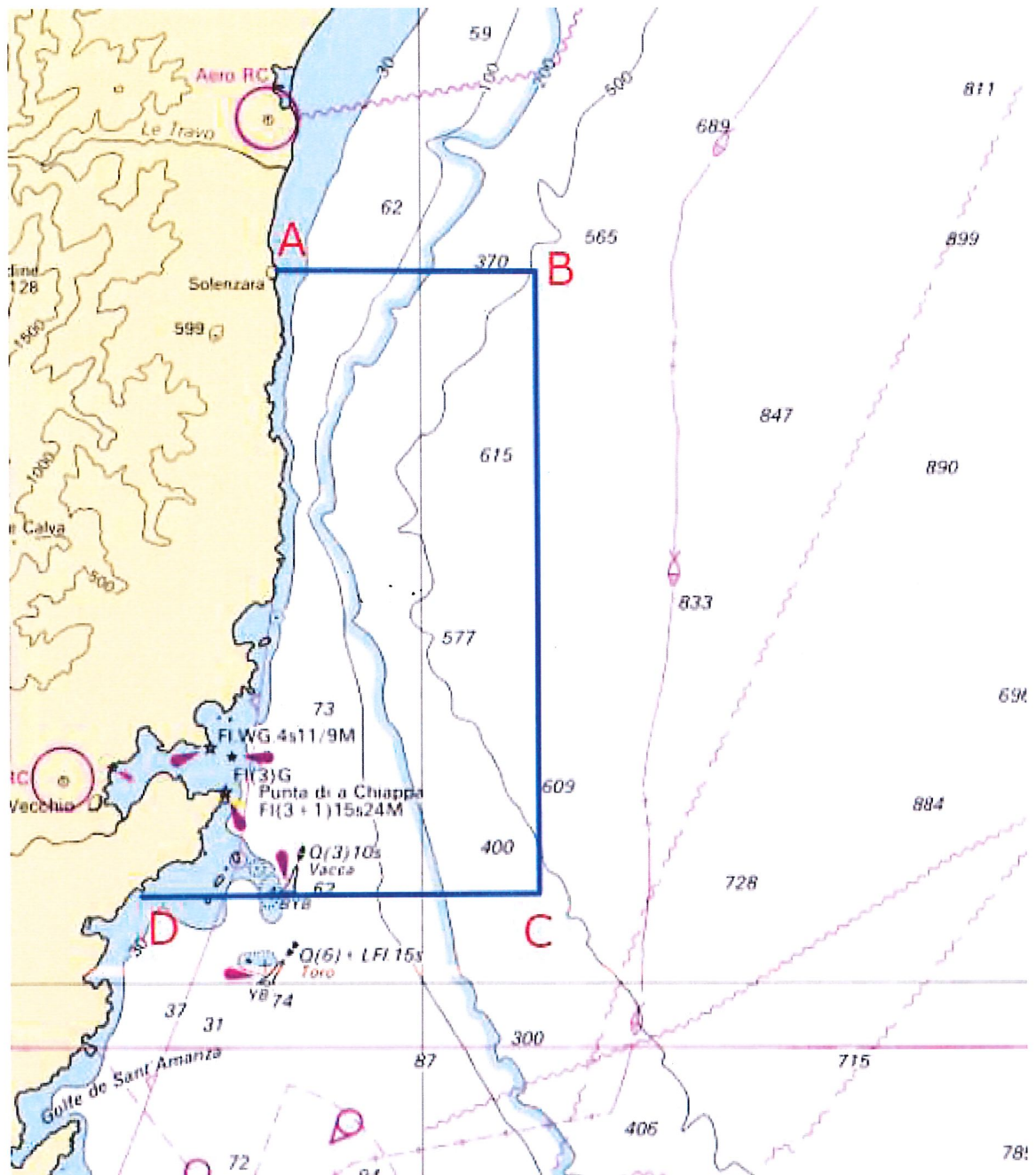
Voies et délais de recours - Conformément aux dispositions des articles R. 421-1 à R. 421-5 du code de justice administrative, le présent arrêté peut faire l'objet d'un recours contentieux devant le tribunal administratif de Bastia dans le délai de deux mois à compter de sa notification ou de sa publication. Le tribunal administratif peut être saisi par l'application «Télérecours citoyens» accessible par le site www.telerecours.fr

Copies

RAA de la préfecture de Corse
Préfecture de Corse (SGAC)
CRPMEM de Corse
Associations de plaisanciers
DIRM Méditerranée
DDTM de la Haute-Corse
DDTM de la Corse du Sud
CNCP Etel
Services de contrôle des pêches présents en Corse

15 bis boulevard sampiero - 20000 AJACCIO
Tel 04 95 10 68 29

ANNEXE 1



15 bis boulevard sampiero - 20000 AJACCIO
Tel 04 95 10 68 29

